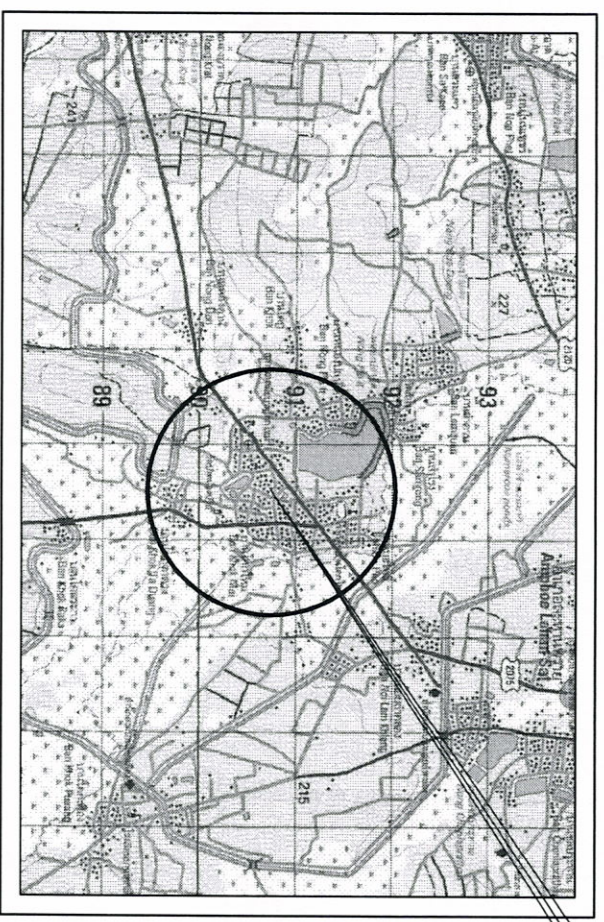
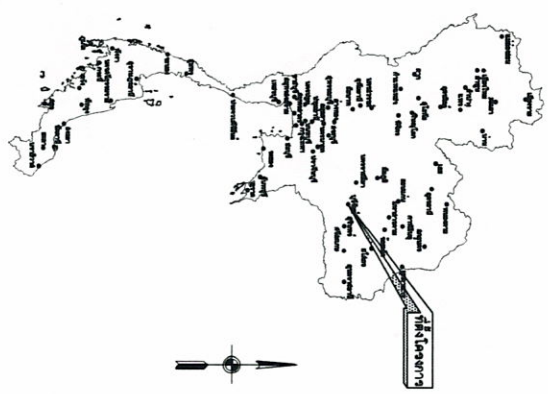


เทศบาลตำบลลำโรงใหม่
กรมส่งเสริมการปกครองท้องถิ่น กระทรวงมหาดไทย
โครงการ ก่อสร้างอาคารเรียนหลังค าน้ำโคกใหม่ หมู่ที่ 13
ตำบลลำโรงใหม่ อำเภอละหานทราย จังหวัดบุรีรัมย์

ปริมาณงาน : ขนาดกว้าง 26.00 เมตร ยาว 42.00 เมตร สูง 7.00 เมตร

จุดที่ตั้งโครงการ



แผนที่ประเทศไทย

แผนที่ตำบลลำโรงใหม่

สำรวจปีระหว่างแผนที่

55398III	55398II	56398III
5537IV	5537I	5637IV
5537III	5537II	5637III

- สัญลักษณ์**
- ทางหลวงแผ่นดิน (กรมทางหลวง)
 - ทางโครงการ ที่ระบากรถก่อสร้าง
 - แม่น้ำ, ลำคลอง
 - ท้องน้ำ, ฝาย
 - รั้วบ้าน
 - บ่อน, ฝาย, โรงเรือน
 - บ่อน, ฝาย, โรงเรือน

กองช่าง เทศบาลตำบลลำโรงใหม่	
งบประมาณ หน้าที่ใช้สอย	รับผิดชอบ ควบคุมงาน ควบคุมงาน
อนุมัติ อนุมัติ	อนุมัติ อนุมัติ
อนุมัติ อนุมัติ	อนุมัติ อนุมัติ
อนุมัติ อนุมัติ	อนุมัติ อนุมัติ

หมายเลข : NO SCALE หน้าที่ อนุมัติ อนุมัติ อนุมัติ อนุมัติ อนุมัติ อนุมัติ

สัญลักษณ์ประกอบแบบ

สารบัญแบบ

รายการผนัง

สัญลักษณ์	ความหมาย	แผ่นที่	รายการ	สัญลักษณ์	วัสดุ
	แสดงทิศทางมองรูปด้าน	A-00 A-01 A-02 A-03 A-04 A-05 A-06 A-07 A-08 A-09 A-10 A-11 A-12 A-13 A-14 A-15 A-16 A-17 A-18 A-19 A-20 A-21 A-22 A-23 A-24 A-25 A-26 EN-01 EN-02 SN-01 SN-02	สถาปัตยกรรม ผนังที่สังขป ที่ตั้งโครงการ ผนังที่แสดงอาณาเขต สารบัญแบบ, สัญลักษณ์แบบ รายการประกอบแบบ แบบแสดงผนัง รูปตัด A, A รูปตัด B, B รูปด้าน A, B แบบแสดงผนังโครงการ ระดับ 11.54 ม. แบบแสดงผนังโครงการ ระดับ 12.79 ม. แบบขยาย TRUSS 1, 2 แบบขยาย TRUSS 3, 6 ขยายวิศวกรรม คาน, เสา แบบฐานราก, คานคอดิน แบบผนังวางระบบน้ำ รูปตัด ฝู แบบผนังวางระบบน้ำ รูปตัด ฝู รูปตัด 2 - 2 รูปตัด 1 - 1 แบบ ฝ้าเพดาน แบบผนังห้องน้ำ รูปตัด 1.2 รูปด้าน A, B แบบฐานราก, คานคอดิน WC. ขยายวิศวกรรม WC. ป้ายประจำตัวผนังโครงการ ป้ายประจำตัวผนังโครงการ แบบผนังไฟฟ้า แบบผนังไฟฟ้า WC. แบบผนังชีวภาพ แบบขยายอาคาร, บ่อซึม	 	วัสดุ อิฐบล็อก ฉาบเรียบทาสี 2 ด้าน อิฐบล็อก ผนังกรุกระเบื้อง
	แสดงแนวตัดอาคาร				รายการพื้นที่ วัสดุ
	แสดงระยะจากศูนย์กลางถึงศูนย์กลาง				
	แสดงระยะจากศูนย์กลางถึงริม				
	แสดงผนังก่ออิฐฉาบปูน				
	ผนังกระจกอลูมิเนียม				
	แสดงวัสดุคอนกรีต				
	แสดงวัสดุฉนวน				
	แสดงเบรคพื้น, ฝ้าเพดาน				
	แสดงผนัง				
	แสดงประตู				

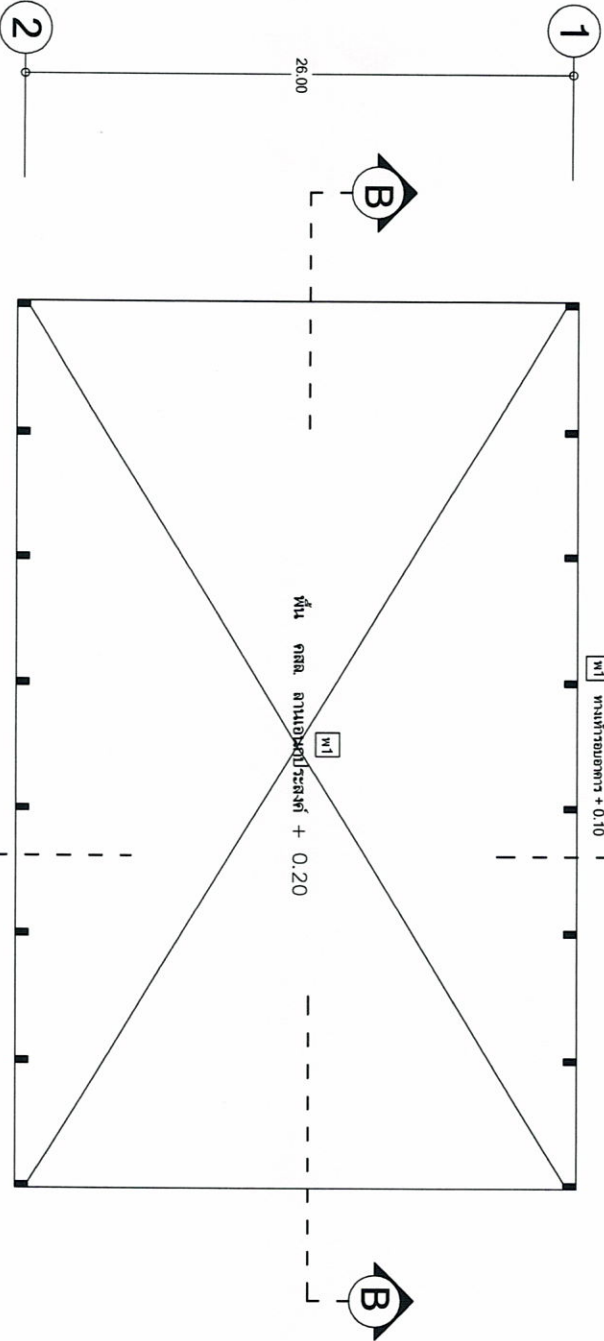
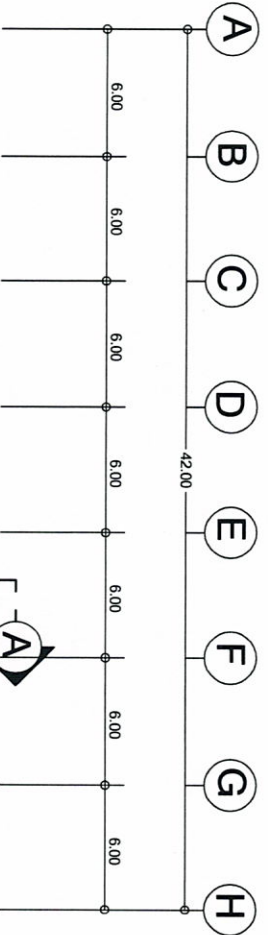
กองช่างเทศบาลตำบลลำไทรใหญ่

แบบแปลน	เขียนแบบ	ผู้จัดทำแบบ
แบบก่อสร้าง	ตรวจสอบ	ผู้ควบคุมการก่อสร้าง
วันที่	วันที่	วันที่
หมายเลข : NO SCALE	หน้า	หน้า

นายกเทศมนตรี



ทิศเหนือ



แบบแปลนโครงสร้าง

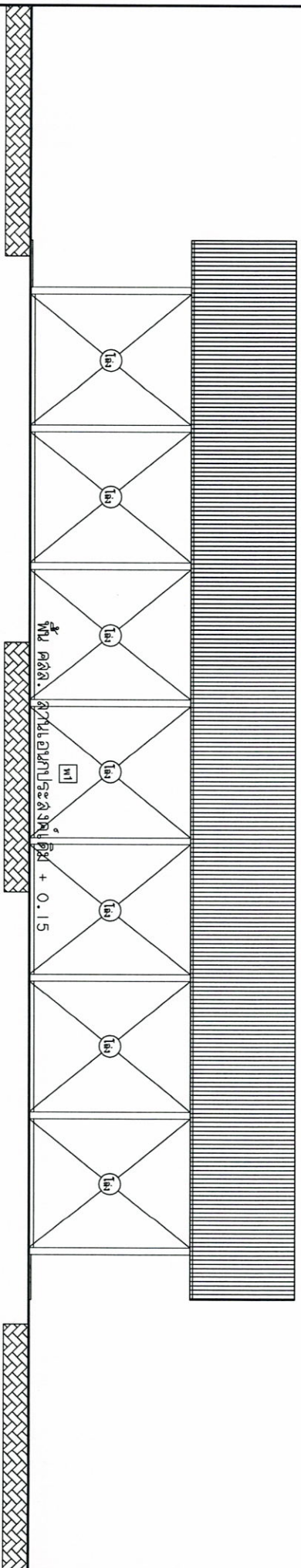


*หมายเหตุ

แบบอาคารยกพื้นระดับชั้น 1 มีโครงสร้างและแบบแปลนโดย
 วิศวกรที่ได้อาคารยกพื้นระดับชั้น 1 งานแปลนก่อสร้างอาคาร
 ชั้น 1 ของนาง อ่างเอื้อตระกูลทรัพย์ จังหวัดบุรีรัมย์

แบบแปลน		ชื่อแบบ	
แปลนที่		ผู้ร่างแปลน	
มาตราส่วน : NO SCALE		วันที่	
นางสาว อ่างเอื้อตระกูลทรัพย์		นางสาว อ่างเอื้อตระกูลทรัพย์	
วิศวกร		วิศวกร	
นางสาว อ่างเอื้อตระกูลทรัพย์		นางสาว อ่างเอื้อตระกูลทรัพย์	
นางสาว อ่างเอื้อตระกูลทรัพย์		นางสาว อ่างเอื้อตระกูลทรัพย์	

- A
- B
- C
- D
- E
- F
- G
- H



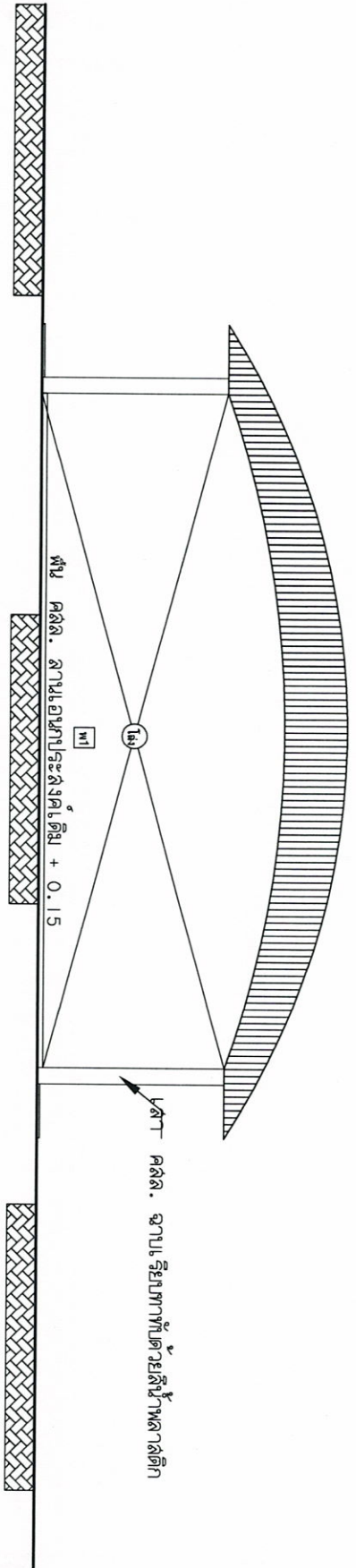
รูปด้าน A-A

* หมายเหตุ
 1. ผนังอาคารเอนกประสงค์ชั้นใต้ดินมีโครงสร้างและแบบสถาปัตย์
 2. ใตยตัวผนังอาคารเอนกประสงค์ชั้นใต้ดินวางแบบคานาดัดหน้าหลังคาง
 3. ด้านหลังคางวาง 2 ด้านคานะทานทราย 2 ชั้น 20 ซม. ขึ้นไป

กองช่าง เพศบาลตำบลลำไทรใหม่	
เลขที่แบบ รูปด้าน A	ชื่อแบบ ผู้จัดทำแบบ
วันที่	ชื่อผู้ตรวจสอบ
วันที่	ชื่อผู้ตรวจสอบ
วันที่	ชื่อผู้ตรวจสอบ

1

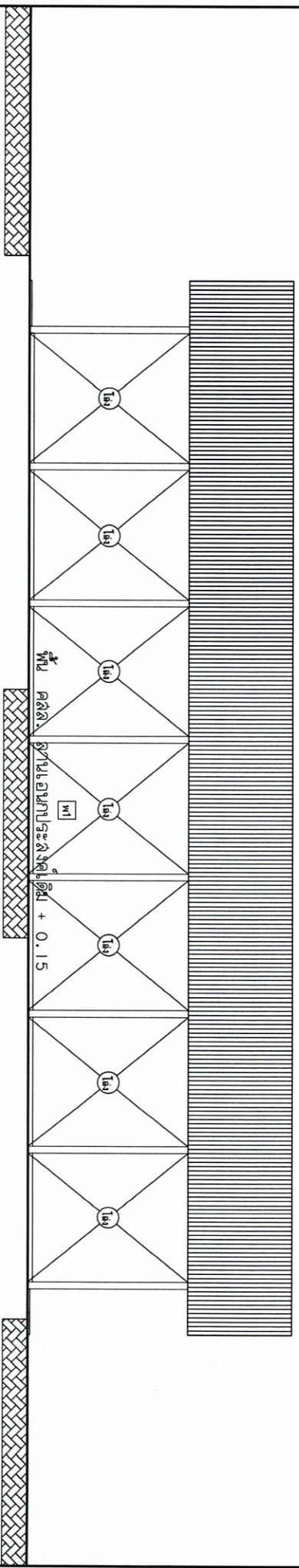
2



รูปด้าน B

***หมายเหตุ**
แบบอาคารเอชทีประสงค์นี้ เป็นแบบโครงสร้างและแปลนสถาปัตย์
เตรียมไว้ให้อาคารเอชทีประสงค์นี้ทำงานในเขตเทศบาลตำบลหางน้ำ
ตัวอาคารของนาง อำนวยละหาวหลาย จึงพร้อมที่ปรึกษา

กองช่าง เทศบาลตำบลหางน้ำ		อนุมัติ อนุมัติ
อนุมัติ รูปด้าน B	อนุมัติ อนุมัติ	ผู้ชำนาญการ ส่วนช่างโยธา
อนุมัติ อนุมัติ	อนุมัติ อนุมัติ	ผู้ชำนาญการ ส่วนช่างโยธา
อนุมัติ อนุมัติ	อนุมัติ อนุมัติ	ผู้ชำนาญการ ส่วนช่างโยธา
อนุมัติ อนุมัติ	อนุมัติ อนุมัติ	ผู้ชำนาญการ ส่วนช่างโยธา



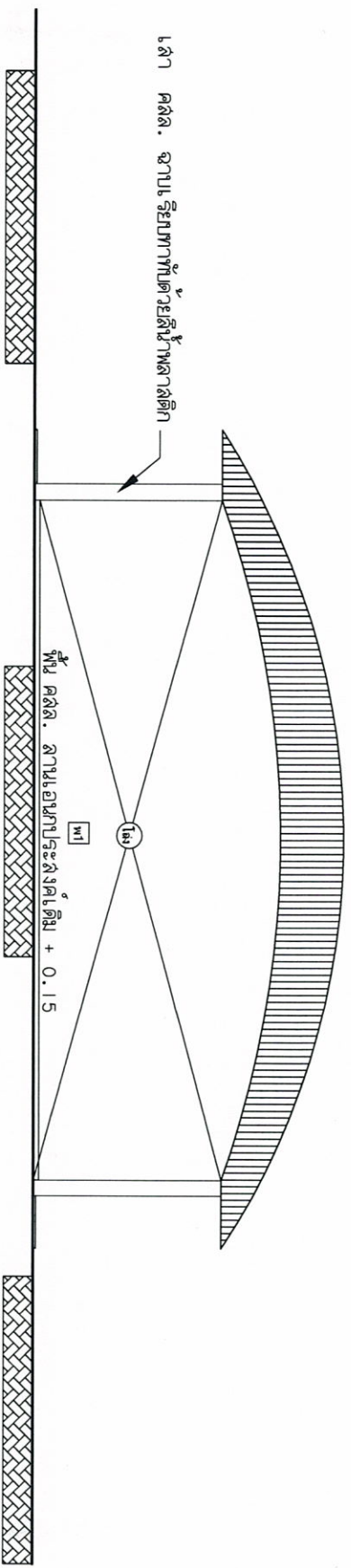
รูปด้าน

*หมายเหตุ
 1. แบบอาคารและสภาพโครงสร้างที่แสดงเป็นโครงสร้างและแบบสถาปัตย์
 2. โดยทั่วไปอาคารและสภาพโครงสร้างที่แสดงเป็นแบบอาคารที่แสดงในวง
 3. ด้านหน้าของแบบ อาจมีรายละเอียดที่ต่างออกไปได้

กองช่าง เทศบาลตำบลโรงใหม่	
แบบพิมพ์	ชื่อแบบ
รูปด้าน C	รูปด้าน C
ผู้จัดทำแบบ	ผู้ตรวจสอบแบบ
<i>[Signature]</i>	<i>[Signature]</i>
ตำแหน่ง	ตำแหน่ง
ช่างเทคนิค	ช่างเทคนิค
นาย <i>[Signature]</i>	นาย <i>[Signature]</i>
นาย <i>[Signature]</i>	นาย <i>[Signature]</i>

2

1



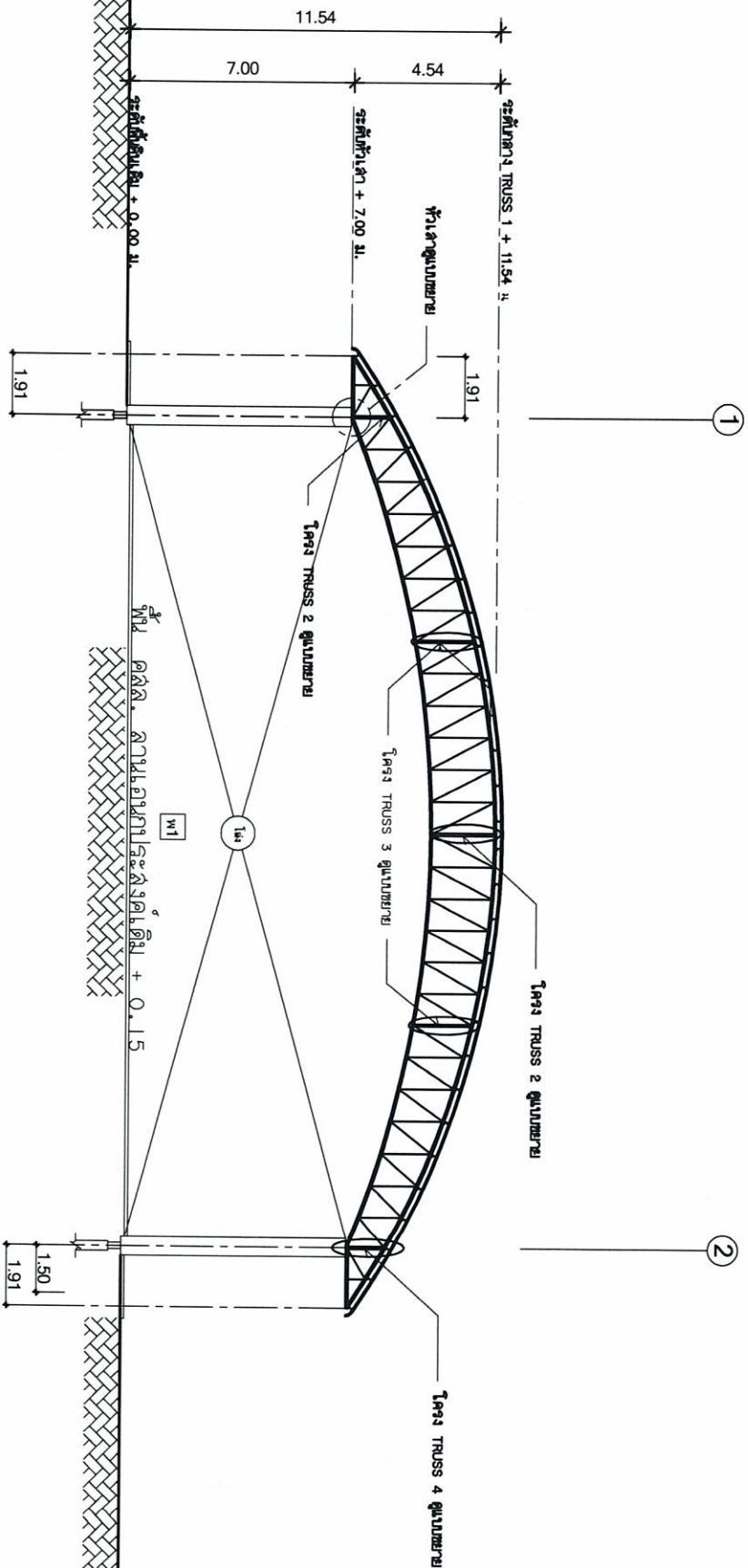
รูปด้าน D

*หมายเหตุ
แบบอาคารเอนกประสงค์ที่ ๒ เป็นโครงสร้างและแปลนอาคารโดย
โดยวิศวกรอาคารเอนกประสงค์วางแบบแปลนอาคารสองแถว
ด้านละหนึ่งวง ว่างละสะพานทราย จึงทำคู่อลูมิเนียม

กองช่าง เทศบาลตำบลวังใหม่

นางนงนุช ผู้ช่วยช่าง	ผู้ช่วยช่าง
นายสมชาย ช่าง	ช่าง
นายสมชาย ช่าง	ช่าง
นายสมชาย ช่าง	ช่าง
นายสมชาย ช่าง	ช่าง

หน้า ๑
หน้า ๒
หน้า ๓
หน้า ๔
หน้า ๕

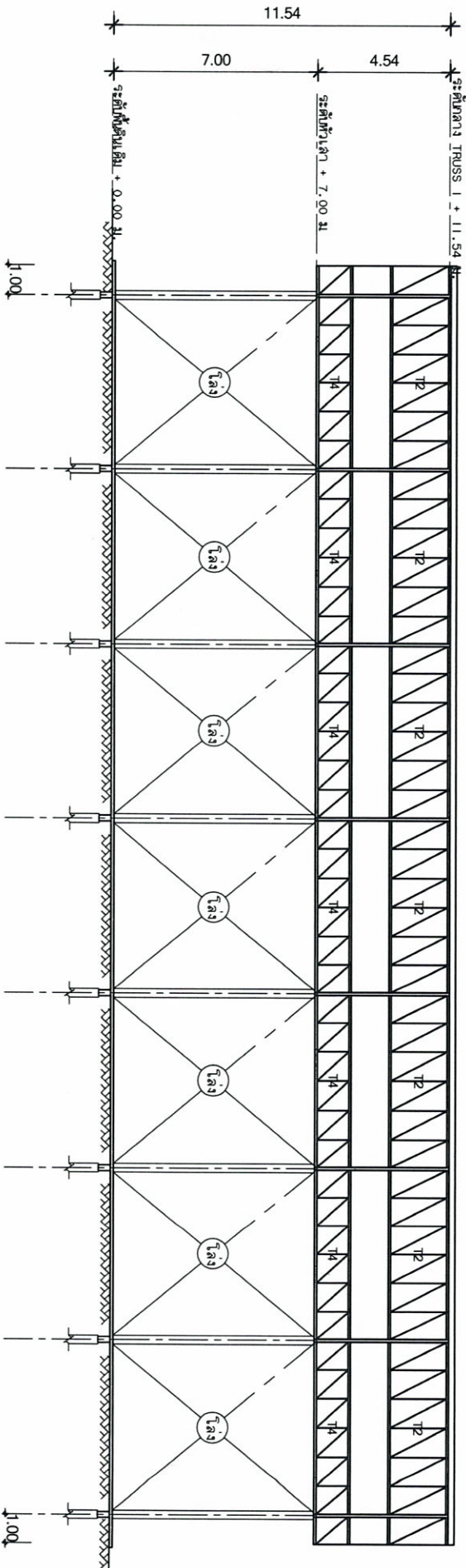


แบบแปลนโครงสร้างตัด A - A

หมายเหตุ
 1. งานก่อสร้างโครงสร้างค.เดิม + 0.15
 2. งานก่อสร้างโครงสร้างค.เดิม + 0.15
 3. งานก่อสร้างโครงสร้างค.เดิม + 0.15

กองช่าง เหนือภาคใต้ภาคใต้ หนองคาย	
อนุมัติ นายสมชาย ใจดี	อนุมัติ นายสมชาย ใจดี
อนุมัติ นายสมชาย ใจดี	อนุมัติ นายสมชาย ใจดี
อนุมัติ นายสมชาย ใจดี	อนุมัติ นายสมชาย ใจดี

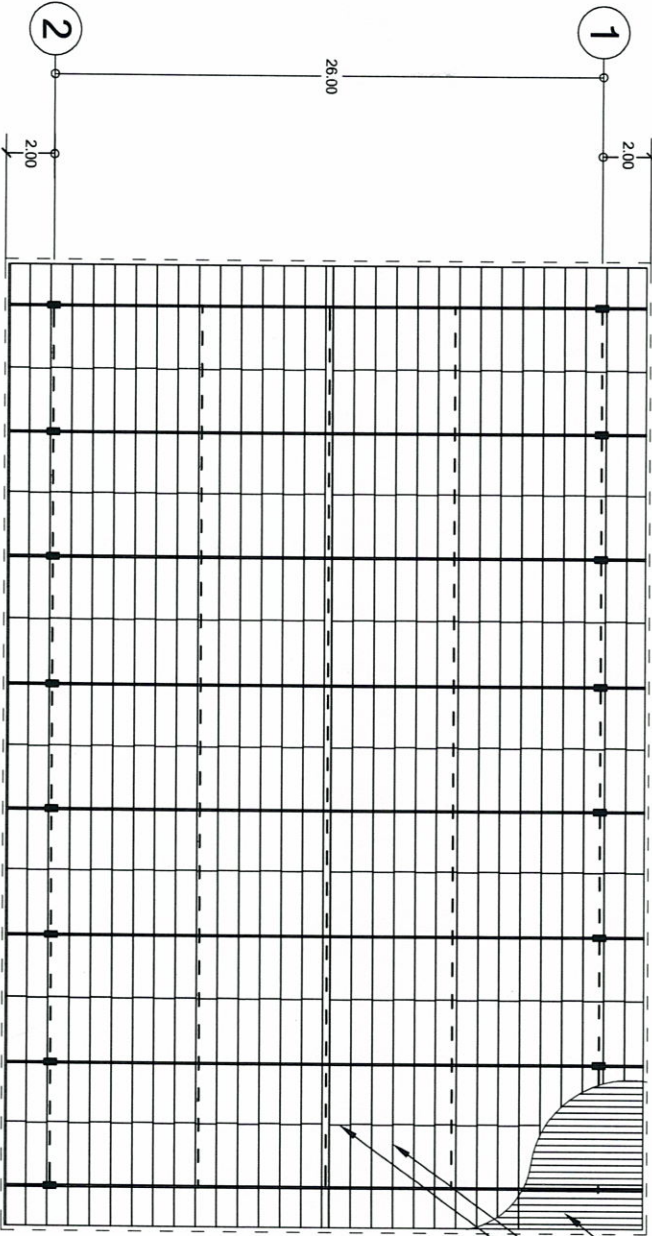
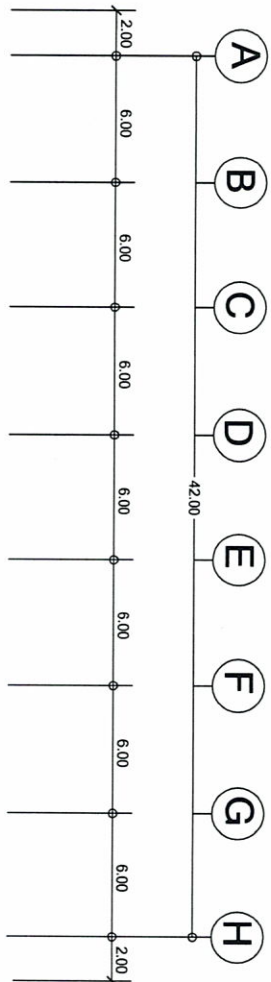
Ⓐ Ⓑ Ⓒ Ⓓ Ⓔ Ⓕ Ⓖ Ⓗ



แบบแปลนโครงสร้างรูปตัด B - B

*หมายเหตุ
 1. ผนังอาคารและเสาเข็มจะขึ้นในโครงสร้างและระบบสถาปัตย์
 2. ไม้ค้ำยันที่อาคารจะยกโครงสร้างค้ำยันงานสถาปัตย์ตามผังผนัง
 3. ฝ้าตามผังผนัง ด้านนอกและทางภายใน จะทำด้วยวัสดุอื่น

กองช่าง เทศบาลตำบลวังยาง	
เลขที่แบบ แบบโครงสร้าง B - B	ชื่อแบบ โครงสร้าง
ผู้จัดทำ สมชาย อภิบาล	ผู้ตรวจสอบ สมชาย อภิบาล
วันที่ 15/05/2565	สถานที่ สำนักงานเทศบาลตำบลวังยาง



หลังคา METAL SHEET ปลายโค้ง หน้า 0.40 ม.

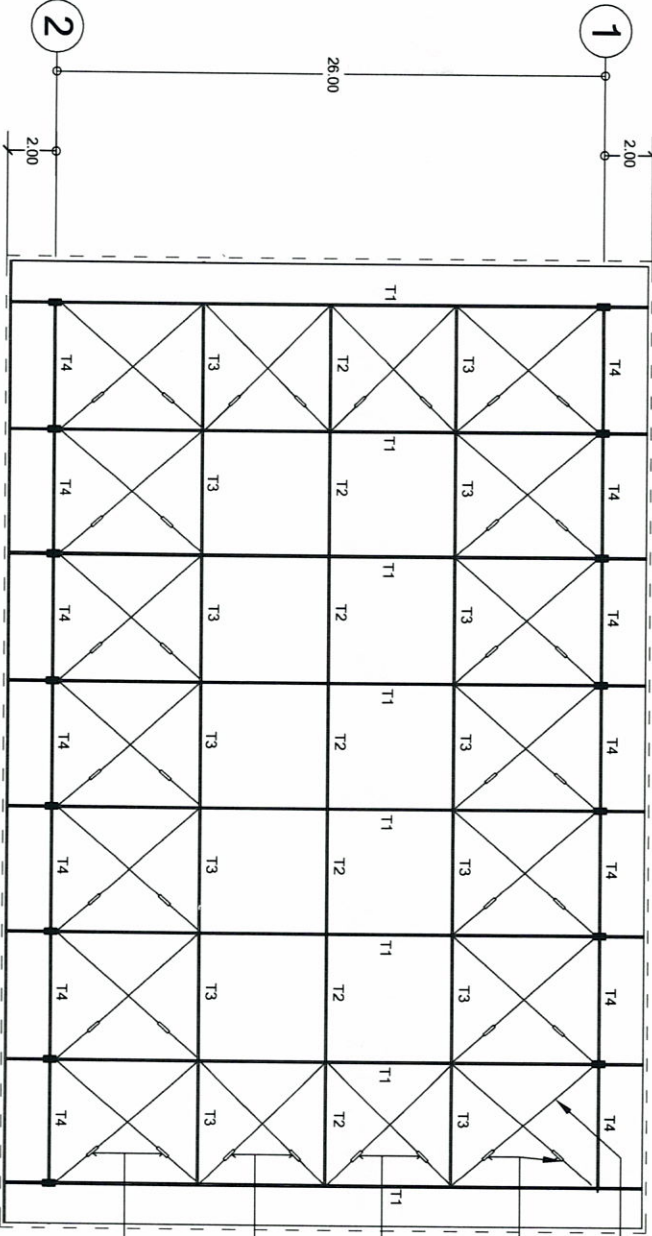
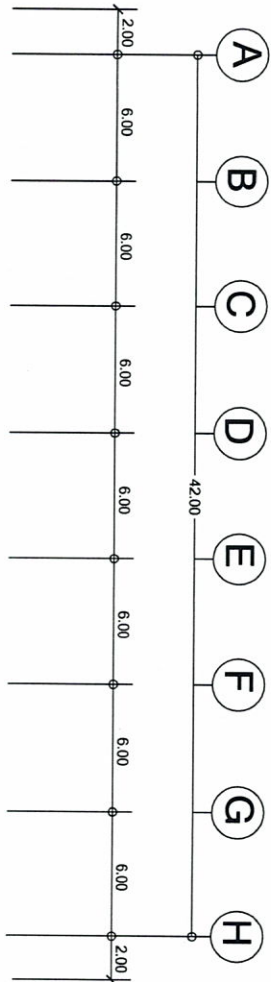
แป้นเหล็กตัว C ขนาด 150X50X20X3.2 มม. @ 1.00 ม.

Sog rod ขนาด ผก. 12 มม.

*หมายเหตุ
 1. งานอาคารเอนกประสงค์ชั้นบนโครงสร้างและผนังอาคารโดย
 2. ใตยงานนี้อาคารเอนกประสงค์ข้างทางในเขตเทศบาลเมืองเวียง
 3. ตำบลหนองม่วง อำเภอสหัสขันธ์ราชบุรี จังหวัดบุรีรัมย์

แปลนโครงสร้างอาคาร

<p>กองช่าง เทศบาลตำบลลำไทรใหญ่</p>		<p>เป็นแบบ</p>	<p>ผู้ร่างแปลน</p>
<p>แบบเลขที่</p>	<p>แปลนโครงสร้างอาคาร</p>	<p>การออกแบบ</p>	<p>ผู้ดำเนินการก่อสร้าง</p>
<p>มาตรา : NO SCALE</p>	<p>แผ่นที่</p>	<p>เป็นแบบ</p>	<p>พร้อมพิมพ์เอกสาร พร้อมพิมพ์แบบพิมพ์แบบ</p>
<p>วันที่</p>		<p>วันที่</p>	<p>นายทศนรินทร์</p>



Type rod ขนาด ๙ก. 19 มม.

2 ตัว ต่อ 1 ช่อง

2 ตัว ต่อ 1 ช่อง

2 ตัว ต่อ 1 ช่อง

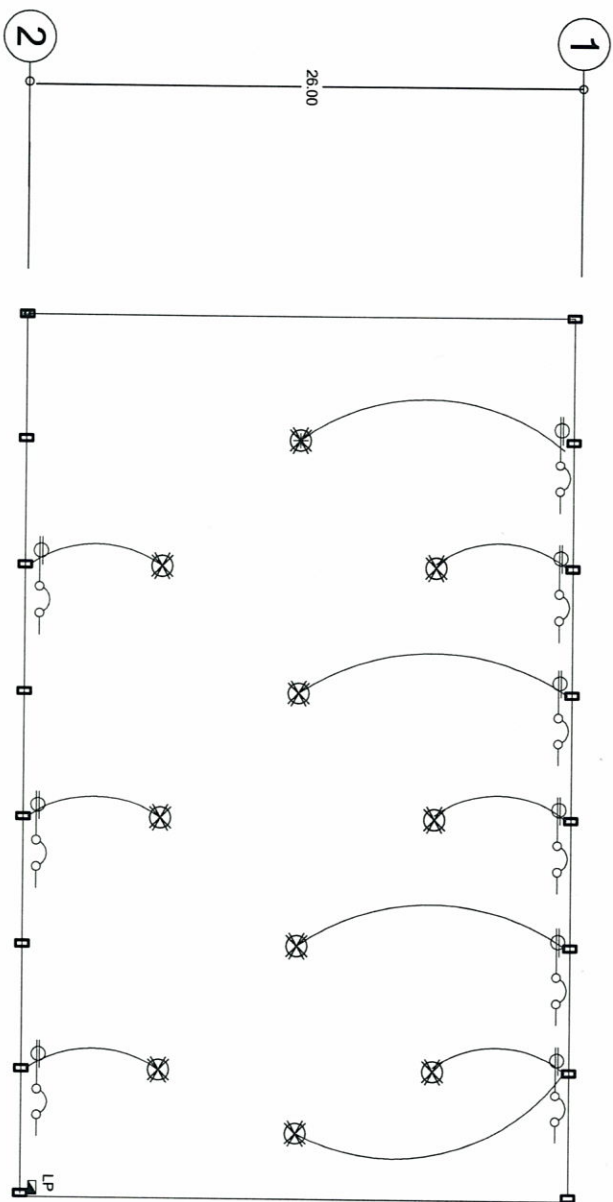
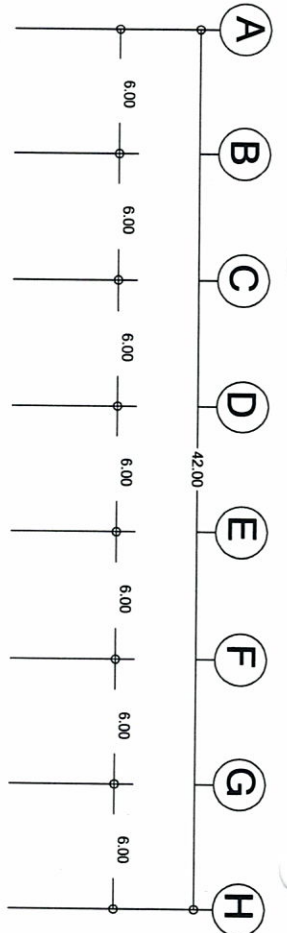
2 ตัว ต่อ 1 ช่อง

***หมายเหตุ**
 1. งบประมาณโครงสร้างและแบบสถาปัตย์
 2. ศึกษารายละเอียดของโครงสร้างและแบบสถาปัตย์
 3. ศึกษารายละเอียดของแบบสถาปัตย์

แบบโครงสร้างคานหลังคา

กองช่างเทศบาลตำบลโรงใหม่

แบบแปลน	ชื่อแบบ	ผู้ร่างแบบ
แบบโครงสร้างคานหลังคา		
มาตราส่วน 1:50 SCALE	วันที่	อนุมัติ
		รองปลัดเทศบาล
		นายกเทศมนตรี



สัญลักษณ์ไฟฟ้า



CIRCUIT BREAKER



แผงสวิตช์พร้อมอุปกรณ์จุด



ดวงโคมฝังเพดานชนิดฝังในฝ้าเพดานพร้อมอุปกรณ์จุด

ขนาดและชนิดสายไฟที่ใช้มาจากอาคารไฟฟ้าส่วนภูมิภาคสำหรับท่อร้อยสายไฟ PVC. เหล็ก

ตามรายละเอียด

แปลนติดตั้งไฟฟ้า

* หมายเหตุ
 1. งบประมาณโครงการนี้จัดทำขึ้นโดยประมาณและไม่ได้ผูกมัด
 2. ใ้ใช้สำหรับโครงการก่อสร้างอาคารสำนักงานเท่านั้น
 3. ใ้ใช้สำหรับโครงการก่อสร้างอาคารพาณิชย์
 4. ใ้ใช้สำหรับโครงการก่อสร้างอาคารราชการ

กองช่าง เทศบาลตำบลลำไทรใหญ่

แบบแปลน
 แปลนติดตั้งไฟฟ้า

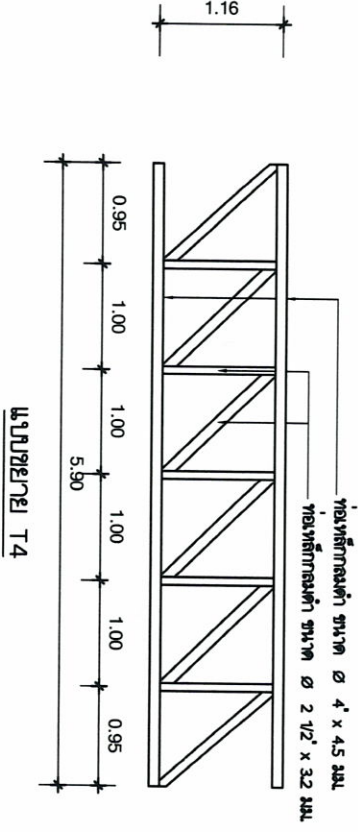
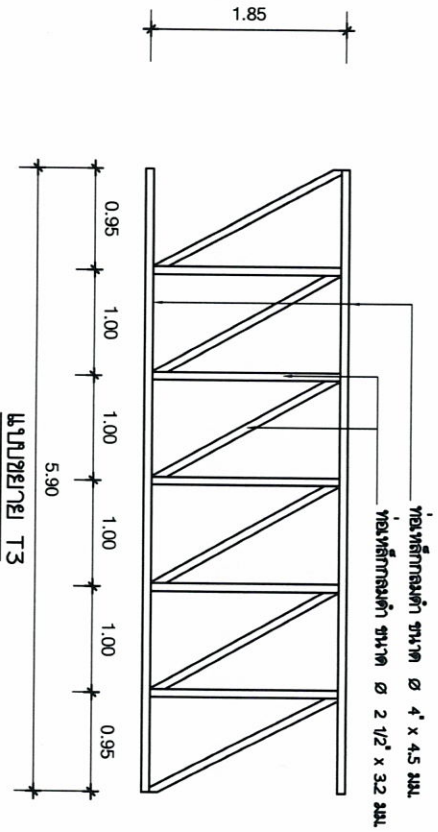
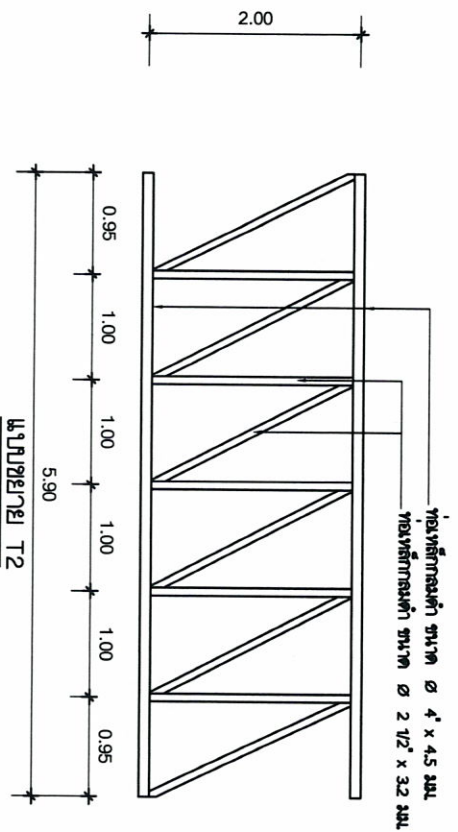
ผู้จัดทำแบบ
 วิศวกร

ผู้ตรวจสอบ
 วิศวกร

ผู้ควบคุมงาน
 วิศวกร

วันที่
 ๒๕๖๕

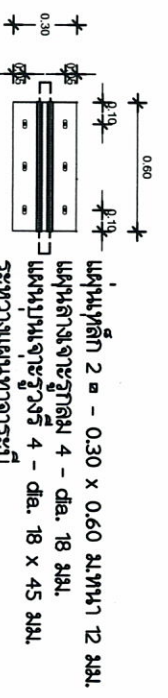
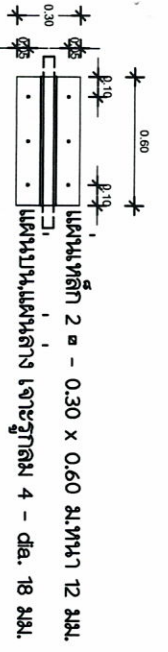
โครงการ NO SCALE



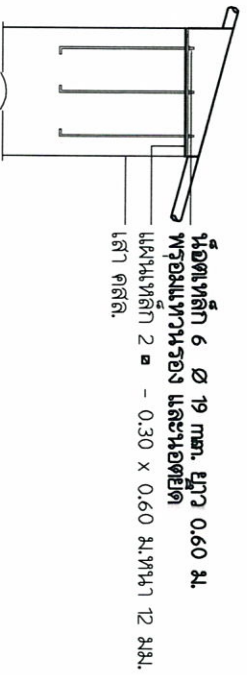
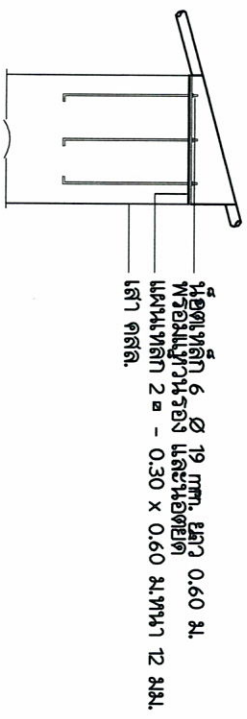
* หมายเหตุ
 1. งบประมาณโครงสร้างและแบบสถาปัตย์
 2. วิศวกรผู้ออกแบบโครงสร้างจะดำเนินการในส่วนที่นอกเหนือจากที่แสดง
 3. ใต้นี้แสดงเพียงบางส่วน ถ้าไม่แสดงรายละเอียดอื่น ๆ
 4. ใต้นี้แสดงเพียงบางส่วน

กองช่าง เทศบาลตำบลสำโรงใหม่

อนุมัติ 1. นายสมชาย 12 13 14 2. นายสมชาย 12 13 14		อนุมัติ 1. นายสมชาย 12 13 14 2. นายสมชาย 12 13 14
อนุมัติ 1. นายสมชาย 12 13 14 2. นายสมชาย 12 13 14	อนุมัติ 1. นายสมชาย 12 13 14 2. นายสมชาย 12 13 14	อนุมัติ 1. นายสมชาย 12 13 14 2. นายสมชาย 12 13 14

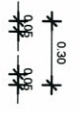


SECTION A - A
METAL SHEET ROOFING
แปลนตีตัว C ขนาด 150X50X20X3.2 มม.
@ 1.00 ม.



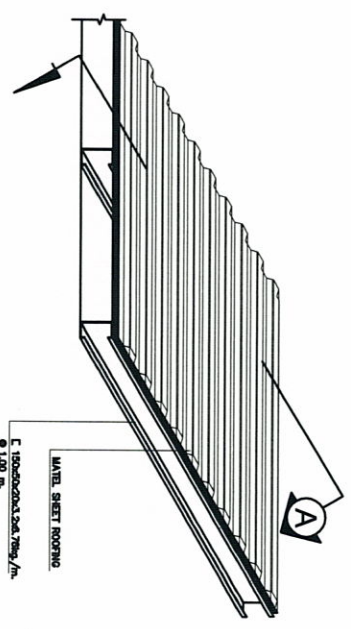
Φ FIXED END SUPPORT

Φ FREE END SUPPORT

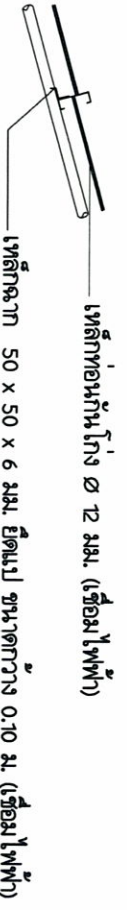


ขนาดของรอยเชื่อม 4 มม. ใช้ลวดเชื่อม E60
แผ่นเหล็ก 2 - 0.30 x 0.60 ม.หนา 12 มม.
นอตเหล็ก 6 Ø 19 มม. ยาว 0.60 ม.
พร้อมแหวนรอง และนอตยึด
เต้า ถัดล.

TYPICAL DETAIL



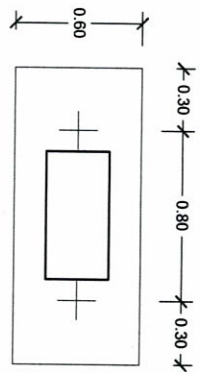
*หมายเหตุ
แบบอาคารและโครงสร้างนี้เป็นโครงการและแบบสถาปัตย์
โดยยังไม่ได้ผ่านการตรวจสอบและตีตราจากวิศวกรสถาปนิก
ด้านสถาปัตย์ อ่างทองและท่านทราบ จึงขออนุญาต
ดำเนินการต่อไป



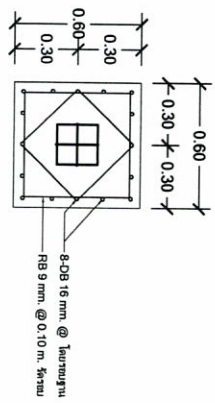
แบบขยายโครงสร้างหลังคา

แบบแปลน		ชื่อช่างโยธา	
แบบขยายโครงสร้างหลังคา		ผู้ควบคุมงาน	
กองช่าง เพศชาย		รองปลัดเทศบาล	
วันที่		วันที่	
ขนาด		ขนาด	
อัตรา		อัตรา	

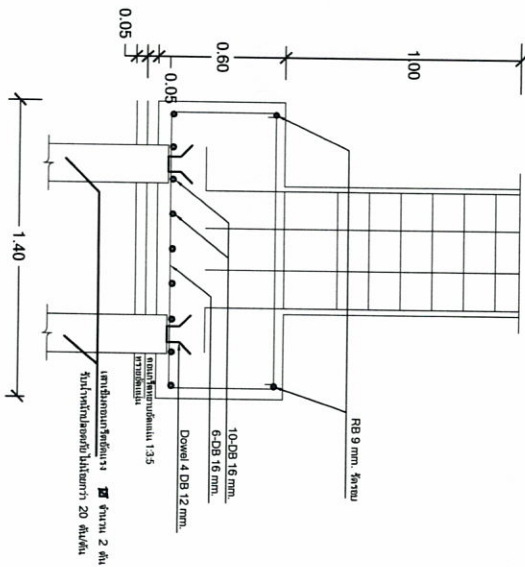
แบบแปลน		ชื่อช่างโยธา	
แบบขยายโครงสร้างหลังคา		ผู้ควบคุมงาน	
กองช่าง เพศชาย		รองปลัดเทศบาล	
วันที่		วันที่	
ขนาด		ขนาด	
อัตรา		อัตรา	



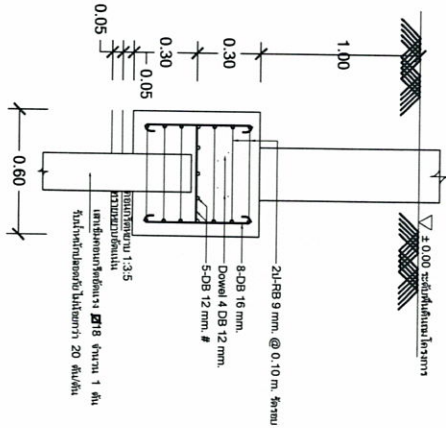
ขยายฐานราก F1



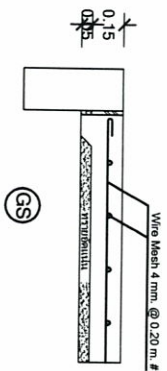
แบบแปลนขยายฐานราก F2



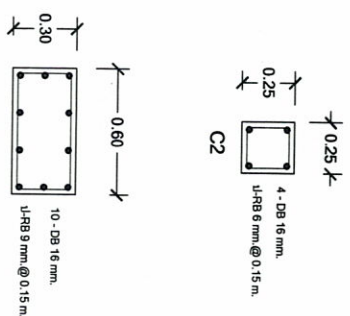
ขยายฐานราก F1



แบบขยายฐานราก F2

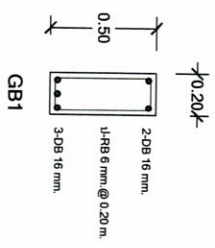


GS



C1

C2



GB1

SCALE

* หมายเหตุ
 1. แบบอาคารเอนกประสงค์นี้ ขึ้นไปโครงสร้างและแบบสถาปัตย์
 2. ศึกษารายละเอียดอาคารเอนกประสงค์ข้างงานสถาปัตย์สถาปัตย์
 3. ศึกษารายละเอียดงานโครงสร้าง

กองช่าง เทศบาลตำบลลำไ้โรงใหม่

เลขแบบร่าง	ชื่อแบบร่าง	ผู้ร่างแบบ	ผู้ตรวจสอบ
ขยายฐานราก			
วันที่	วันที่	วันที่	วันที่
NO SCALE			